



OSIEDLE PLATANOVE

Powierzchnia użytkowa mieszkania Piętro

69,51m² **Parter**

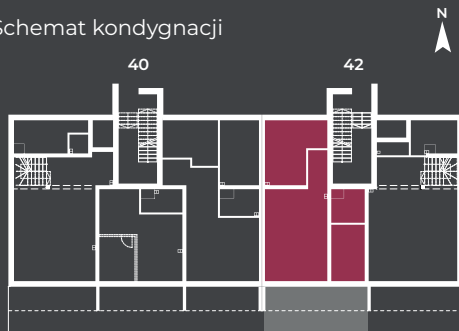
Numer lokalu mieszkalnego Przeźnię zewnętrzną

42/2 **Ogród**

Zestawienie powierzchni

2.1 Korytarz	4,05 m ²
2.2 Salon z aneksem	31,12 m ²
2.3 Łazienka	6,17 m ²
2.4 Sypialnia	10,39 m ²
2.5 Sypialnia	17,78 m ²
SUMA	69,51 m²
+ Ogród	62,22 m ²

Schemat kondygnacji



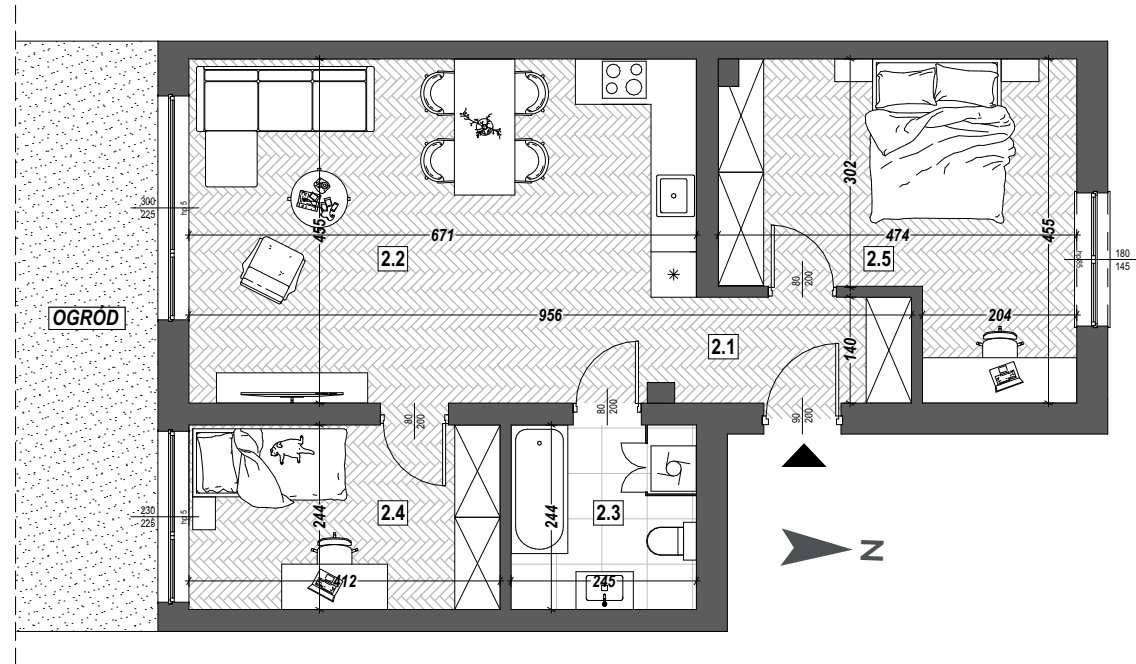
ul. Chocimska 42
40-669 Katowice

DOSKONALE SKOMUNIKOWANA LOKALIZACJA

BLISKOŚĆ TERENÓW ZIELONYCH

WYSOKI STANDARD WYKOŃCZENIA NOWOCZESNE TECHNOLOGIE

FUNKCJONALNE WNĘTRZA Z WIELOMA MOŻLIWOŚCIAMI ARANŻACJI



RZUT MIESZKANIA



Powierzchnie pomieszczeń liczone z uwzględnieniem tynków. Rozpowszechnianie niniejszego opracowania, jak też jego fragmentów, w tym koncepcji, wykonywanych rysunków, wizualizacji a ponadto umieszczanie w systemach danych w jakiegokolwiek formie, w tym elektronicznej, mechanicznej, fotokopii, reprodukcji, przedruku oraz dokonywanie zmian bez zgody autora jest zabronione i podlega odpowiedzialności karnej z mocy art.116,117,118 ustawy z dnia 14 lutego 1994 r., o Prawie autorskim i prawach pokrewnych. (Dz.U. nr. 24 poz.83 z 1994 r.)